

Marketing Bulletin

Scorpion[®] offre une solution pour le test des détecteurs et systèmes d'aspiration difficilement accessibles

Chère relation,

Chaque installation de détection incendie nécessite un entretien périodique approprié. Au Pays-Bas, un contrat de maintenance est souvent conclu, selon lequel l'entretien est effectué conformément à la norme NEN2654-1. En Belgique, il faudra être conforme à la norme NBN-S21.100 et ses annexes.

Le test des détecteurs de fumée dans des bureaux n'est généralement pas un problème, mais pour les détecteurs de fumée ou les systèmes d'aspiration placés à une hauteur plus importante, cela peut être un grand défi.

Grâce aux équipements innovateurs **Scorpion-ASD** et **Scorpion-POINT**, cette problématique sera bientôt résolue.

Chaque expert de la maintenance qui a déjà été confronté au problème, sait que le test à grande hauteur peut revenir très cher. Ceci est une conséquence directe des coûts qui proviennent de l'utilisation d'un élévateur à nacelle, le travail en dehors des heures de bureau ou le weekend, ou par une interruption temporaire mais nécessaire de l'activité économique du bâtiment concerné.

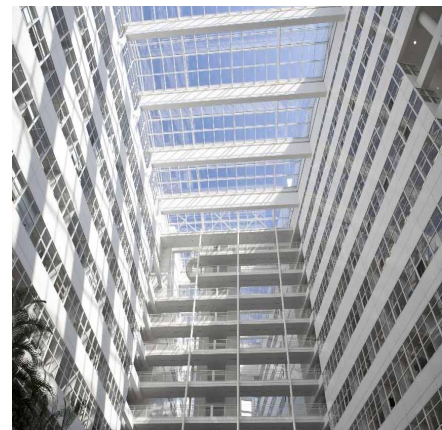
Grâce au **Scorpion-ASD** et au **Scorpion-POINT** innovateurs, cette problématique sera bientôt résolue.

Après le montage, une seule fois et définitif d'un appareil de test Scorpion-ASD à la fin de chaque tuyau d'aspiration, il est dès à présent possible de tester un système d'aspiration de façon simple et efficace, depuis le sol.

Le Scorpion-POINT vous offre le même confort de test pour les détecteurs de fumée difficilement accessibles.

En plus d'une méthode de test plus rapide et améliorée, la qualité du service professionnel de l'entretien est également supérieure. Vos clients finaux et vos collègues d'entretien vous en remercieront.

Cliquez ici pour voir apparaître les pages relatives à ces produits sur le site web Notifier et téléchargez immédiatement les brochures Scorpion-ASD et Scorpion-POINT et découvrez leurs applications typiques.



Pour toute information complémentaire ou pour une démonstration « Scorpion », n'hésitez pas à contacter votre représentant commercial.

Cordialement,

Mark Thijs
Marketing Manager

Honeywell Life Safety Benelux

Filiale en Belgique:

Liege Airport Business Park

Building B50

4460 Grâce-Hollogne

T: +32 (0) 4 247 03 00

F: +32 (0) 4 247 02 20

E:info.hlsbe@honeywell.com

Filiale aux Pays-Bas:

Rietveldenweg 32A

5222 AR 's Hertogenbosch

T: +31 (0) 73 6273 261

F: +31 (0) 73 6273 295

E:info.hslnl@honeywell.com

Si vos données sont incorrectes, vous pouvez nous donner vos nouvelles coordonnées [ici](#)
Si vous souhaitez ne plus recevoir d'emails marketing, vous pouvez vous désinscrire [ici](#).