

Base B501AP et accessoires pour détecteurs OPAL



Caractéristiques

- Base standard pour détecteur
- Compatible pour câblage apparent ou encastré
- 4 entrées de câble possibles à 90°
- Couleur standard pur blanc pour les bâtiments modernes
- Large ouverture pour un passage de câble facile et rapide
- Porte-étiquette détachable inclus
- Installation facile sur des surfaces inégales grâce à un espace de 1.5mm entre la base et la surface d'installation
- Modèle unique pour détecteurs avec ou sans isolateur intégré
- 100% compatible mécaniquement et électriquement avec les anciens systèmes
- Existe en pur blanc (couleur standard), ivoire et noir, tout comme les accessoires WB-1AP support étanche, SMK400EAP support pour montage apparent avec entrées pour presse-étoupe et RMK400AP support pour montage encastré.
- Couvercle de fermeture pour base non utilisée (IBS-LID)
- Guide pour câble (BA1)
- Adaptateur d'installation pour montage plus efficace sur des faux plafonds (SFT2000)

Général

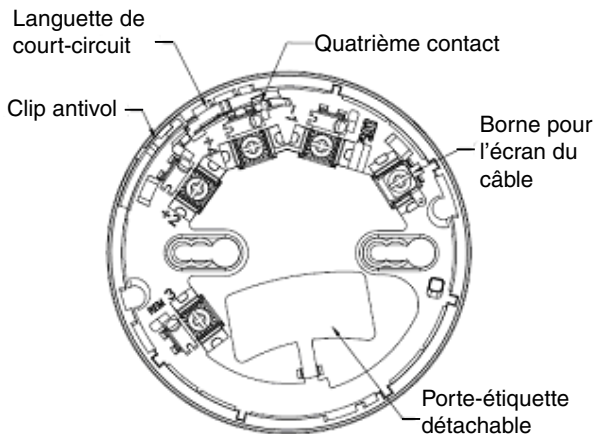
La base B501AP pour la gamme de détecteurs OPAL remplace les différentes bases spécifiques par fonction qui étaient nécessaires pour la gamme de détecteurs 700. La base B501AP est donc multifonctionnelle, avec une épaisseur supérieure de 1.5mm par rapport au modèle précédent (B501). Elle est appropriée pour les câblages apparents ou encastrés. La nouvelle conception simplifie considérablement l'installation. La base B501AP présente le grand avantage d'être compatible, mécaniquement et électriquement, avec l'ancienne gamme de détecteurs (série 700).

La base est disponible en deux couleurs : la B501AP-IV est ivoire pour permettre le remplacement ou l'extension de systèmes existants équipés de la gamme de détecteurs 700. La B501AP est pur blanc (RAL9003) pour l'installation de la gamme de détecteurs OPAL. Il existe également une version noire, la B501AP-BK, qui peut être utilisée en combinaison avec la version noire des détecteurs OPAL, pour des applications discrètes sur des plafonds noirs, comme des salles de cinéma, des théâtres, etc.

Données techniques

Mécaniques

Diamètre: 102mm
 Hauteur: 22.5mm
 Poids: 38g
 Température de fonctionnement: -10°C à +60°C
 Humidité relative: 10% à 93% sans condensation



Bornes de connexion:

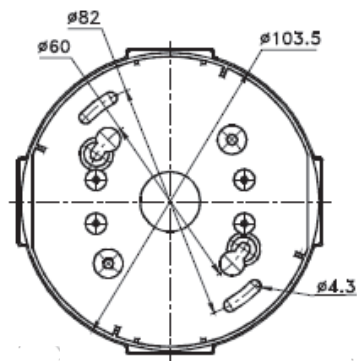
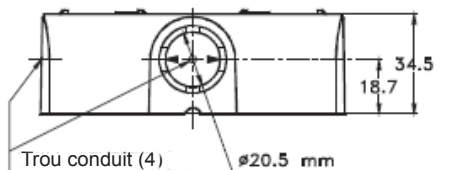
Bornes	Fonction
1(-)	Boucle (-) arrivée/départ et indicateur déporté
2(+)	Boucle (+) arrivée/départ
3(+)	Indicateur déporté (+)
4(+)	Boucle (+) arrivée/départ
SHIELD	Ecran câble

Éléments compatibles

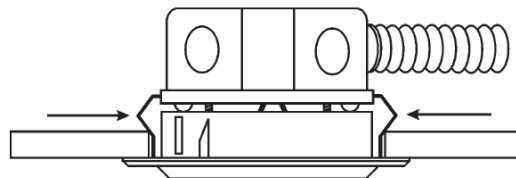
La base B501AP peut être combinée aux accessoires suivants :

WB-1AP support étanche pour montage apparent avec entrées pour presse-étoupe
 Degré IP: IP43
 Poids: 200g
 Dimensions: Ø 110mm; hauteur 69mm

SMK400EAP support pour montage apparent avec entrées pour presse-étoupe
 Poids: 64g
 Dimensions:



RMK400AP support pour montage encastré dans un faux-plafond
 Poids: 100g
 Dimensions: Ø interne: 103mm
 Ø externe: 143.5mm
 Ø découpe plafond: 107mm
 hauteur: 31mm
 Schéma: RMK400AP installé dans un faux plafond

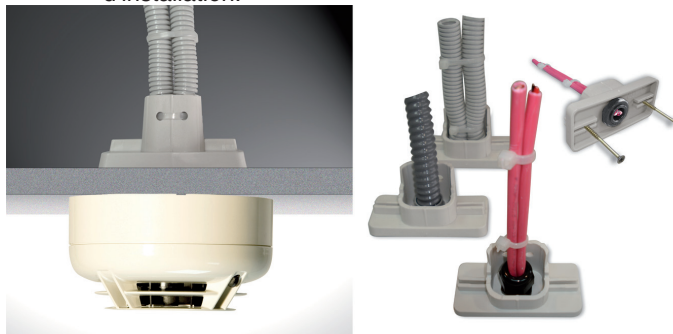


IBS-LID couvercle de fermeture pour socle non utilisé
 Poids: 20g
 Dimensions: Ø 104mm; hauteur 2mm

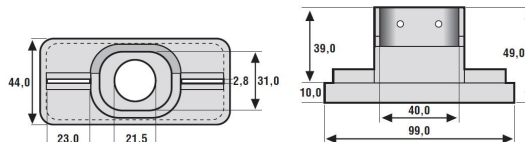
BA1 guide pour câble
 Poids: 8g
 Dimensions: 27 x 38mm
 Ø du guide: environ 20mm

SFT2000 Adaptateur d'installation pour faux plafonds (pack de 10 pcs), compatible avec les bases B501AP-xx

Exemples d'installation:



Dimensions (en mm):



Références

Référence

Désignation

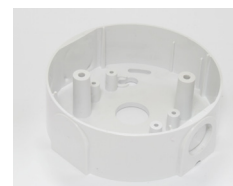
B501AP	base pour détecteur analogique OPAL, pur blanc (RAL9003)
B501AP-IV	base pour détecteur analogique OPAL, ivoire (RAL9001)
B501AP-BK	base pour détecteur analogique OPAL, noir (RAL9011)

Accessoires:

WB-1AP	support étanche pour montage apparent avec entrées pour presse-étoupe, pur blanc
WB-1AP-IV	support étanche pour montage apparent avec entrées pour presse-étoupe, ivoire



SMK400EAP	support pour montage apparent avec entrées pour presse-étoupe, pur blanc
SMK400EAP-IV	support pour montage apparent avec entrées pour presse-étoupe, ivoire



RMK400AP	support pour montage encastré dans un faux-plafond, pur blanc
RMK400AP-IV	support pour montage encastré dans un faux-plafond, ivoire



IBS-LIDW	Couvercle de fermeture pour socle non utilisé, pur blanc
IBS-LIDDW	Couvercle de fermeture pour socle non utilisé, ivoire



BA1	Guide pour câble, pur blanc
BA1-IV	Guide pour câble, ivoire



SFT2000	Adaptateur d'installation pour faux plafonds (pack de 10pcs). Compatible avec les bases B501AP-xx
---------	---



HONEYWELL LIFE SAFETY SA

Belgium Office:
Liège Airport Business Park
Building B50
B-4460 Grâce-Hollogne
T: +32 (0)4 247.03.00
F: +32 (0)4 247.02.20
W: www.notifier.be
info@notifier.be

Réf. Doc.: DSFR_NOT_B501AP_0313

Toutes les informations techniques contenues dans cette fiche technique sont données à titre indicatif et n'ont aucune valeur contractuelle. Elles peuvent être sujettes à modification sans préavis.

 **NOTIFIER**[®]
by Honeywell