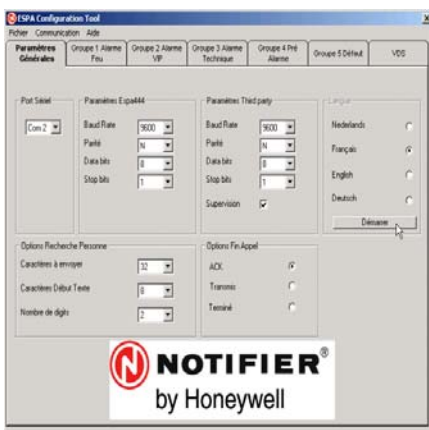


NF3K- ESPA4.4.4

Interface recherche personne

GENERALITES

Le NF3K-ESPA4.4.4 est une interface universelle qui se connecte sur un port RS232 isolé du central NF3000, soit dans une configuration "Stand alone" ou réseau. Elle utilise le "third party protocol" version 11 en "full duplex" pour envoyer les informations du central vers un système de recherche personne. Le protocole utilisé pour communiquer avec le système de recherche personne est le protocole standard Espa 444. Un logiciel de configuration, très simple d'utilisation, est fourni avec chaque interface afin de pouvoir configurer sur site les paramètres de configuration et les messages à afficher sur les recherches personnes.



Un logiciel de test Espa444 est également disponible en option afin de pouvoir tester dans un premier temps la compatibilité de notre interface avec le système de recherche personne et par la suite de tester ou vérifier la communication entre



l'interface et le système de recherche personne.

CARACTERISTIQUES

- Permet de connecter un NF3000 sur un système de recherche personne via une connexion série.
- Utilise le protocole standard Espa444 / "Third party protocol" version 11.
- Logiciel Windows de configuration.
- Configuration librement programmable sur site.
- Interface sériele comprenant 3 ports de communication RS232.
- Filtre par groupe d'évènement: feu, VIP, alarme technique, pré alarme, défaut.
- Chaque groupe peut assigner jusque 5 groupes de recherche personne ou 5 recherches personnes.
- Options Vds
- Disponible en 4 langues (Français, Néerlandais, Anglais, Allemand)
- Les paramètres des 2 ports de communication sont librement configurable.
- Les messages envoyés sur les recherches personnes

sont librement programmable

- Texte par évènement
- Longueur du message
- Contenu du message (Central, boucle, détecteur, module, zone réseau, référence).
- Possibilité de charger/ télécharger la configuration.
- Led de status TX/RX pour chaque port sériele de communication.
- Il y a une surveillance permanente de la communication entre le NF3000 et l'ESPA444. Si la communication est interrompue, un défaut de communication sera signalisé sur le central NF3000.
- Set comprenant une interface de communication 3 ports sériels RS232, un convertisseur 24v/5v DC, un câble de configuration et un Cd-rom d'installation contenant les instructions d'installation et logiciel.

Pour commander:

NF3K-Espa4.4.4 Interface/ alimentation /câble/logiciel

Espa 4.4.4-Test Programme

(comprend une clé USB)

020-478

carte RS232 isolée pour NF3000

This document is not intended to be used for installation purposes. Every care has been taken in the preparation of this document but no liability can be accepted for the use of the information therein. Design features may be changed or amended without prior notice. For more information, contact **NOTIFIER**, by Honeywell, Avenue de l'expansion 16d B-4432 Alleur Belgium. Phone: +32 (0)4 247 03 00 Fax: +32 (0)4 247 02 20 www.notifier.be or www.notifier.nl

ISO9001
 Design, Manufacture and Supply
 to Quality Management Systems
 Certified to ISO9001:1994



Spécifications:

Interface:

Hauteur: 124,4 mm

Largeur: 50,8 mm

Longueur: 121,84 mm

Température de fonctionnement:
de 0° à 70° C.

Humidité de l'air: 5% à 95% (sans condensation).

Alimentation: 5 volts DC

Consommation: +/- 125 mA

Alimentation 24v/5v DC:

Hauteur: 36 mm

Largeur: 97 mm

Longueur: 99 mm

Température de fonctionnement:
de -10° à 60° C

Humidité de l'air: 20% à 90% (sans condensation).

Tension d'entrée: 19 à 36 volts DC

Tension de sortie: 5 volts DC +/- 2%

Courant maximum: 5A

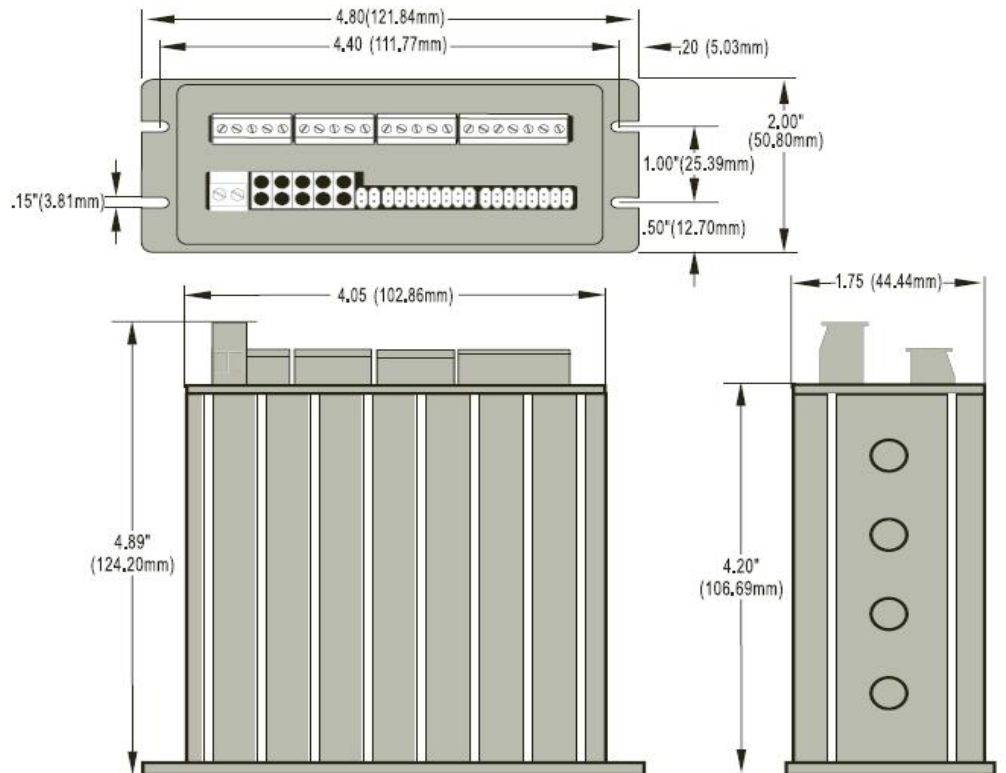
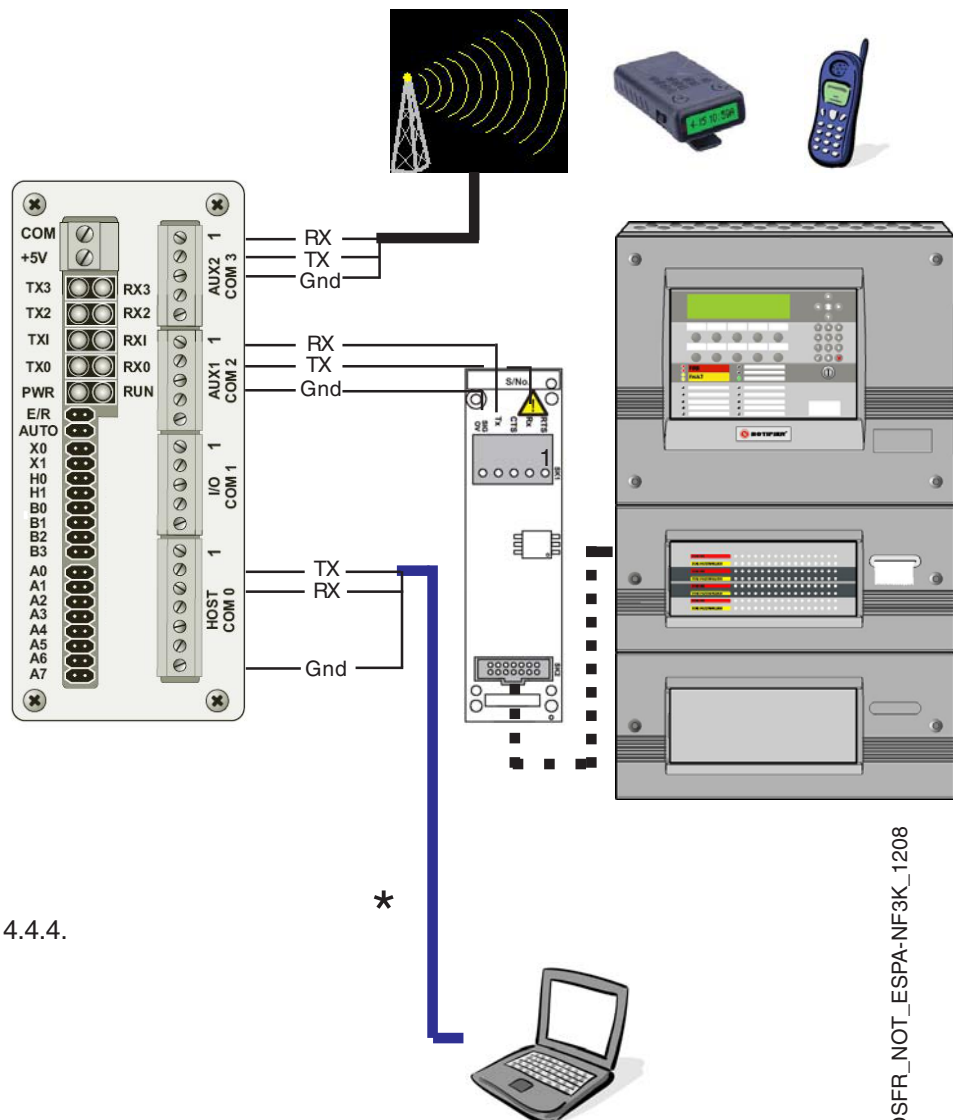


Schéma de raccordement:

COM 3	ESPA	
1	Tx	Rx
2	Rx	Tx
3	Gnd	Gnd
4	RTS	
5	CTS	
COM 2	3 party interface	
1	Tx	Rx (2)
2	Rx	Tx (4)
3	Gnd	Gnd (5)
4	RTS	
5	CTS	
COM 0	Config port	PC DB9
1		
2	Tx	2
3	Rx	3
4	RTS	
5	CTS	
6	DTR	
7	Gnd	5



* Le câble est inclu dans le set NF3K-ESPA 4.4.4.